



VAN ĐỒNG

PUWA

CATALOGUE

BẢO HÀNH

02 NĂM



» SẢN PHẨM DO NHỰA HOA SEN NHẬP KHẨU VÀ PHÂN PHỐI

☎ 02543 923 888

🌐 www.nhuahoasen.vn





**CÔNG NGHỆ TIÊN TIẾN,
HOÀN THIỆN CAO, MỸ QUAN ĐẸP**



ỨNG DỤNG RỘNG RÃI



BỀN BỈ THEO THỜI GIAN



**TIÊU CHUẨN
BS 21 / ISO 228-1-2000**



MỤC LỤC | MENU

| | |
|---|-----------|
| VAN CỔNG GATE VALVE (PW01) | 03 |
| VAN GIẢM ÁP PRESSURE REDUCING VALVE (PW02) | 06 |
| VAN XẢ KHÍ AIR RELEASE VALVE (PW03) | 10 |
| VÒI ĐỒNG BRASS TAP | 11 |
| VÒI ĐỒNG TAY THÉP MẠ CROM BRASS TAP (PW04) | 13 |
| VÒI ĐỒNG TAY NHÔM BRASS TAP (PW05) | 14 |
| VAN MỘT CHIỀU CHECK VALVE | 15 |
| VAN MỘT CHIỀU ĐỒNG LÁ LẬT BRASS SWING CHECK VALVE (PW07) | 17 |
| VAN MỘT CHIỀU ĐỒNG LÒ XO BRASS SPRING CHECK VALVE (PW08) | 18 |
| VAN PHAO FLOAT VALVE (PW12) | 19 |
| VAN Y LỌC Y STRAINER (PW13) | 20 |
| VAN BI ĐỒNG BRASS BALL VALVE | 21 |
| VAN BI ĐỒNG TAY GẠT BRASS HANDLE BALL VALVE (PW14) | 23 |
| VAN BI ĐỒNG TAY BƯỚM BRASS BALL VALVE WITH BUTTERFLY HANDLE (PW15) | 24 |
| VAN BI ĐỒNG LIÊN HỢP BRASS COMBINATION BALL VALVE (PW18) | 25 |
| VAN GÓC 1 CHIỀU NỐI ĐỒNG HỒ NƯỚC BRASS ANGLE VALVE WITH CHECK VALVE (PW25) | 26 |
| VAN GÓC 1 CHIỀU NỐI LIÊN HỢP BRASS COMBINATION ANGLE VALVE WITH CHECK VALVE (PW26) | 27 |

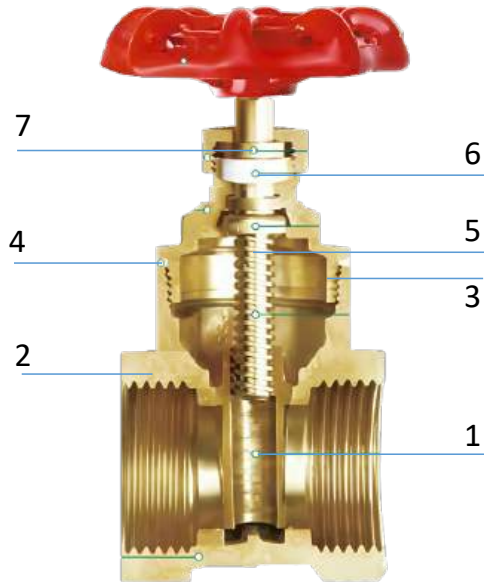
* Thiết kế và thông số kỹ thuật có thể thay đổi mà không cần thông báo trước
Design and specifications are subject to change without prior notice.



VAN CÔNG

GATE VALVE





ĐẶC ĐIỂM & HIỆU SUẤT

1. Van cổng sử dụng cơ cấu kim loại kín; là loại van đóng/mở hoàn toàn
2. Van cho phép rò rỉ tối đa $0.1 \times DN \text{ mm}^3/\text{s}$.
3. Là van hai chiều, không bị giới hạn hướng lắp đặt, dòng chảy có thể theo bất kỳ chiều nào
4. Áp suất danh định: 10/16 Bar

| No | Bộ phận / Part | Chất liệu / Material |
|----|------------------------|----------------------|
| 1 | Đĩa van - Disc | Đồng thau – Brass |
| 2 | Thân van - Body | Đồng thau – Brass |
| 3 | Nắp van - Bonnet | Đồng thau – Brass |
| 4 | Gioăng nắp - Gasket | Teflon – PTFE |
| 5 | Trục van - Stem | Đồng thau – Brass |
| 6 | Vòng đệm - O-Ring | Cao su Nitrile – NRB |
| 7 | Đai ốc trục - Stem nut | Đồng thau – Brass |

FEATURES & PERFORMANCE

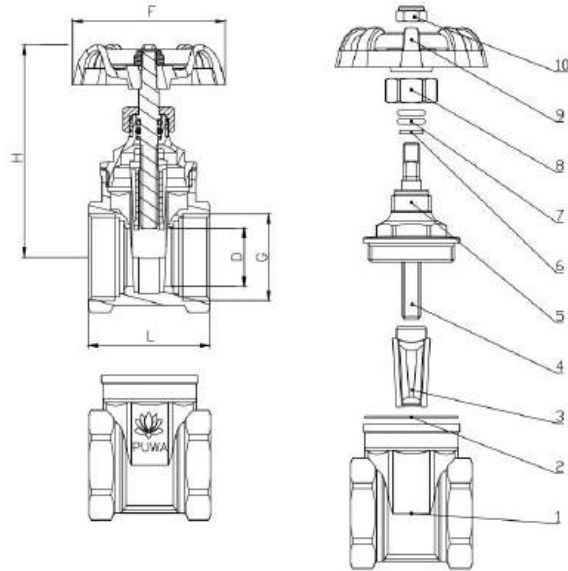
1. The gate valve utilizes a metal-to-metal sealing mechanism and is designed for full open or full close operations.
2. The valve allows a maximum leakage rate of $0.1 \times DN \text{ mm}^3/\text{s}$
3. It is a bidirectional valve, with no restrictions on installation orientation; flow direction can be in either way
4. Nominal pressure: 10/16 Bar

HƯỚNG DẪN SỬ DỤNG & LẮP ĐẶT

1. Trước khi lắp đặt, cần xả sạch tạp chất trong đường ống để tránh hư hỏng bề mặt kín
2. Khi siết van, cần sử dụng cờ lê đúng lực tại phần lục/đa giác gần ren để tránh làm biến dạng thân van
3. Chỉ siết đến độ sâu cần thiết của ren, không nên siết quá mức gây chèn ép bề mặt trong và làm hỏng van
4. Tay quay van được thiết kế theo mô-men xoắn quy định; không được dùng đòn bẩy gia lực để tránh hỏng cơ cấu
5. Nếu vật liệu làm kín trục là PTFE, khi có rò rỉ có thể siết nhẹ đai ép để bù; khi thay thế, cần xả hết áp suất đường ống
6. Van nên được sử dụng ở trạng thái **mở hoàn toàn** hoặc **đóng hoàn toàn** để kéo dài tuổi thọ; **không dùng để điều tiết lưu lượng**

INSTALLATION & OPERATING INSTRUCTIONS

1. Before installation, flush the pipeline to remove any debris that may damage the sealing surfaces
2. When tightening the valve, apply torque with a wrench at the hexagonal or polygonal area near the threaded end to avoid deforming the valve body
3. Do not overtighten; only thread the valve to the required depth to prevent internal surface compression and potential damage
4. The handwheel is designed for operation within a specified torque range; do not use extension levers or force multipliers, as this may damage the mechanism
5. If the stem sealing material is PTFE and leakage occurs, gently tighten the gland follower to compensate; for replacement, fully depressurize the pipeline beforehand
6. To maximize service life, the valve should be operated in either the fully open or fully closed position; it is not intended for use in flow modulation.



ĐẶC ĐIỂM KỸ THUẬT

- Van chuyên dùng cho nước sạch, chất lỏng không ăn mòn
- Tiêu chuẩn ren BS 21 / ISO 228- 1- 2000
- Áp lực làm việc: 10/16 bar
- Nhiệt độ làm việc: $- 10\text{ }^{\circ}\text{C} < T < 120\text{ }^{\circ}\text{C}$

SPECIFICATION

- Used for Water, non corrosive liquid
- Threads standard BS 21 / ISO 228- 1- 2000
- Working pressure: 10/16 bar
- Working temperature: $- 10\text{ }^{\circ}\text{C} < T < 120\text{ }^{\circ}\text{C}$

DANH MỤC VẬT LIỆU | PARTS LIST & MATERIAL

| No | Bộ phận / Part | Chất liệu / Material |
|----|-----------------------------|------------------------|
| 1 | Thân van - Body | Đồng thau - Brass |
| 2 | Gioăng thân - Gland packing | Teflon - PTFE |
| 3 | Đĩa van - Disc | Đồng thau - Brass |
| 4 | Trục van - Stem | Đồng - Brass |
| 5 | Nắp van - Bonnet | Đồng - Brass |
| 6 | Gioăng nắp - Bonnet Gasket | Teflon - PTFE |
| 7 | Gioăng trục - O-Ring | NBR |
| 8 | Ốc áp lực - Lock nut | Đồng - Brass |
| 9 | Tay quay - HandWheel | Thép - Steel |
| 10 | Đai ốc - Nut | Inox - Stainless steel |

THÔNG SỐ KỸ THUẬT (PN16) | DIMENSION

| Kích thước Dimension | 1/2" DN15 | 3/4" DN20 | 1" DN25 | 1 1/4" DN32 | 1 1/2" DN40 | 2" DN50 | 2 1/2" DN65 | 3" DN80 | 4" DN100 |
|-------------------------|--------------|--------------|------------|----------------|----------------|------------|----------------|------------|-------------|
| L ± 3 (mm) | 42 | 44 | 47.5 | 50.5 | 58 | 64 | 72 | 77 | 85 |
| ØD ± 2 (mm) | 12 | 15.5 | 20 | 25 | 30.5 | 38.5 | 51 | 57.5 | 74 |
| G | 1/2" | 3/4" | 1" | 1 1/4" | 1 1/2" | 2" | 2 1/2" | 3" | 4" |
| H ± 5 (mm) | 67 | 72 | 82 | 96 | 105 | 120 | 141 | 156.5 | 196 |
| F ± 5 (mm) | 53 | 53 | 58 | 65 | 71 | 77 | 97 | 108 | 126 |

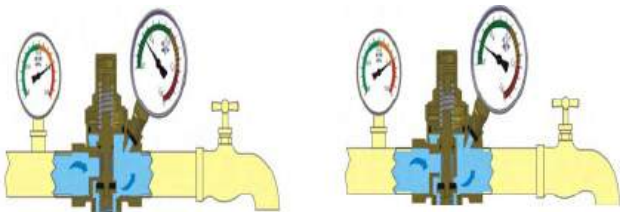
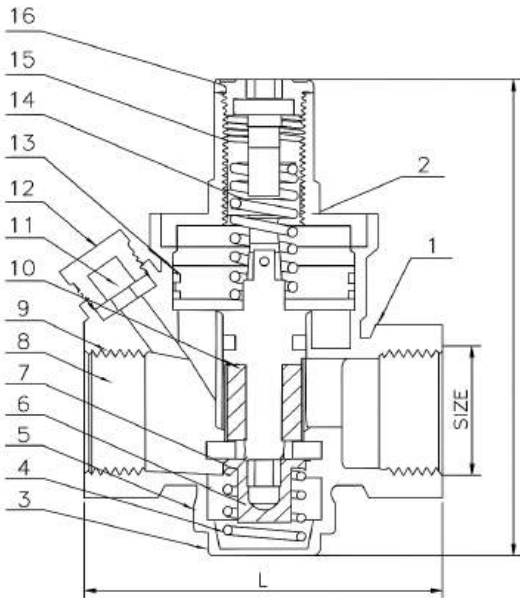
THÔNG SỐ KỸ THUẬT (PN10) | DIMENSION

| Kích thước Dimension | 1/2" DN15 | 3/4" DN20 | 1" DN25 |
|-------------------------|--------------|--------------|------------|
| L ± 3 (mm) | 38 | 38 | 45 |
| ØD ± 2 (mm) | 12 | 16 | 20 |
| G | 1/2" | 3/4" | 1" |
| H ± 5 (mm) | 63.5 | 70 | 77 |
| F ± 5 (mm) | 53 | 53 | 58 |

VAN GIẢM ÁP

PRESSURE RELEASE VALVE





Nguyên lý hoạt động van giảm áp:

- Lò xo phía trên tác dụng lực xuống lõi van, trong khi áp lực môi chất từ dưới tác động ngược lên.
- Khi không có nước chảy ra, áp suất đầu vào và đầu ra cân bằng tức thời.
- Lúc này, áp lực dưới lõi van lớn hơn lực lò xo, khiến lõi van bị đẩy lên và đóng lại.
- Áp suất đầu ra được giữ ổn định ở mức đã cài đặt.
- Khi có nhu cầu sử dụng nước phía hạ lưu, áp suất đầu ra giảm.
- Lực lò xo đẩy lõi van mở ra, cho phép van giảm áp hoạt động.
- Van tiếp tục mở cho đến khi áp suất nước và lực lò xo cân bằng.
- Khi đó, van mở ổn định, tạo trở lực thủy lực nhất định và duy trì áp suất đầu ra ở mức cài đặt.

| No | Bộ phận / Part | Chất liệu / Material |
|----|-------------------------------------|------------------------|
| 1 | Thân van - Body | Đồng thau - Brass |
| 2 | Nắp trên - Bonnet | Đồng thau - Brass |
| 3 | Nắp dưới - Bottom Bonnet | Đồng thau - Brass |
| 4 | Gioăng làm kín Packing Gasket | Teflon – PTFE |
| 5 | Đĩa lò xo - Spring Plate | Inox - Stainless steel |
| 6 | Đĩa van - Disc | Đồng thau - Brass |
| 7 | Gioăng cao su Rubber Gasket | Cao su Nitrile – NRB |
| 8 | Lưới lọc - Net | Inox - Stainless steel |
| 9 | Trục dẫn hướng Axis Guide | Đồng thau - Brass |
| 10 | Vòng đệm - O-ring | Cao su Nitrile – NRB |
| 11 | Đầu thử áp | Đồng thau - Brass |
| 12 | Nắp chụp thử áp Plug Bonnet | Đồng thau - Brass |
| 13 | Vòng đệm - O-ring | Cao su Nitrile – NRB |
| 14 | Lò xo - Spring | Inox - Stainless steel |
| 15 | Nắp thử áp lực Test Pressure Bonnet | Đồng thau - Brass |
| 16 | Nắp bảo vệ - Protect Cover | Đồng thau - Brass |

Operating principle of a pressure reducing valve:

- The upper spring applies force downward onto the valve core, while the medium pressure from below exerts an opposing upward force.
- When no water is flowing, the inlet and outlet pressures momentarily balance.
- At this point, the pressure beneath the valve core exceeds the spring force, pushing the valve core upward and closing the valve.
- The outlet pressure is thus maintained at the preset level.
- When there is downstream water demand, the outlet pressure drops.
- The spring force pushes the valve core open, allowing the pressure-reducing valve to operate.
- The valve continues to open until the water pressure balances with the spring force.
- At this stage, the valve remains steadily open, creating a certain hydraulic resistance and maintaining the outlet pressure at the preset level.

ĐẶC ĐIỂM & HIỆU SUẤT

1. Giảm áp đầu vào về mức mong muốn, tự động duy trì ổn định áp suất đầu ra bằng chính năng lượng của dòng chảy
2. Ứng dụng: tòa nhà cao tầng, hệ thống cấp nước áp cao, mỏ khai thác...
3. Gồm 2 loại: loại màng và loại piston
4. Áp suất danh nghĩa 10/16 Bar

FEATURES & PERFORMANCE

1. Reduces inlet pressure to the desired level and automatically maintains a stable outlet pressure using the energy of the fluid flow itself
2. Applications: high-rise buildings, high-pressure water supply systems, mining sites, etc
3. Available in two types: diaphragm type and piston type
4. Nominal pressure: 10/16 Bar

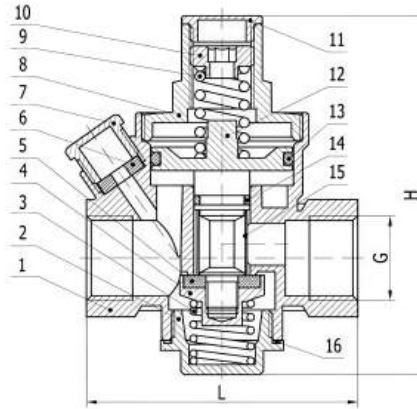
HƯỚNG DẪN SỬ DỤNG & LẮP ĐẶT

1. Trước khi lắp, cần súc rửa đường ống để tránh tắc lưới lọc trong van
2. Lắp đúng chiều dòng chảy được đánh dấu trên thân van
3. Siết lắp bằng cờ lê đúng vị trí, đúng lực, tránh biến dạng
4. Không siết quá sâu gây hư hỏng mặt làm kín
5. Áp suất cài sẵn: 3 Bar. Có thể điều chỉnh bằng cách xoay vít điều áp trên mũ van (theo chiều kim đồng hồ để tăng áp, ngược lại để giảm)

INSTALLATION & OPERATING INSTRUCTIONS

1. Flush the pipeline before installation to prevent clogging of the valve filter
2. Install the valve according to the flow direction indicated on the body
3. Use a wrench to tighten at the designated positions with appropriate torque to avoid deformation
4. Do not overtighten, as this may damage the sealing surface
5. Factory preset pressure: 3 Bar. Pressure can be adjusted by rotating the regulating screw on the valve cap (clockwise to increase, counterclockwise to decrease).





ĐẶC ĐIỂM KỸ THUẬT

- Áp suất danh nghĩa: 10/16 bar
- Môi chất làm việc: Nước, khí, dầu, chất lỏng không ăn mòn,...
- Nhiệt độ làm việc: $- 0^{\circ}\text{C} < T < 80^{\circ}\text{C}$
- Dải điều chỉnh áp suất đầu ra:
 - Khi áp suất đầu vào là 10 bar , áp suất đầu ra có thể điều chỉnh trong khoảng 1.5 bar ~ 4.5 bar
 - Khi áp suất đầu vào thấp hơn 10 bar, áp suất đầu ra sẽ giảm tương ứng

SPECIFICATION

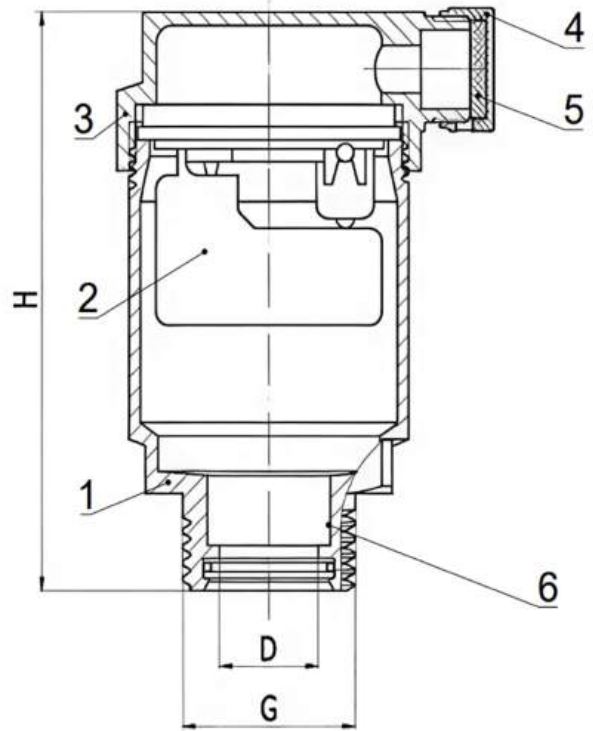
- Nominal pressure: 10/16 bar
- Working medium: Water, gas, oil, Non corrosive liquid
- Working temperature: $- 0^{\circ}\text{C} < T < 80^{\circ}\text{C}$
- Adjustable range of output pressure:
 - When input pressure is 10 bar, output pressure is at 1.5 bar ~ 4.5 bar
 - When input pressure is less than 10 bar output pressure reduces accordingly

DANH MỤC VẬT LIỆU | PARTS LIST & MATERIAL

| No | Bộ phận / Part | Chất liệu / Material |
|----|---------------------------------|----------------------|
| 1 | Thân van – Body | Đồng thau - Brass |
| 2 | Nắp đáy - Bottom cover | Đồng thau - Brass |
| 3 | Lò xo dưới - Lower spring | Inox304 - SS304 |
| 4 | Đế lò xo - Spring seat | Đồng thau - Brass |
| 5 | Gioăng - Gasket | NBR |
| 6 | Gioăng - gasket | NBR |
| 7 | Nút bịt ren - Threaded plug | Đồng thau - Brass |
| 8 | Nắp van - Bonnet | Đồng thau - Brass |
| 9 | Lò xo trên- Upper spring | Inox201 - SS201 |
| 10 | Đai ốc điều chỉnh-Adjusting nut | Đồng thau - Brass |
| 11 | Nắp - Cover | Đồng thau - Brass |
| 12 | Lõi van - Valve core | Đồng thau - Brass |
| 13 | Vòng đệm - O-ring | EPDM |
| 14 | Vòng đệm - O-ring | EPDM |
| 15 | Lưới lọc - Filter screen | Inox304 - SS304 |
| 16 | Vòng đệm - O-ring | EPDM |

THÔNG SỐ KỸ THUẬT (PN16) | DIMENSION

| Kích thước Dimension | 1/2" DN15 | 3/4" DN20 | 1" DN25 | 1 1/4" DN32 | 1 1/2" DN40 | 2" DN50 | 2 1/2" DN65 |
|-------------------------|--------------|--------------|------------|----------------|----------------|------------|----------------|
| L ± 1(mm) | 65.5 | 71 | 73 | 81 | 89 | 92.5 | 108 |
| H ± 5(mm) | 86 | 86 | 93 | 112 | 129.5 | 129.5 | 159 |
| G | 1/2 " | 3/4 " | 1 " | 1 1/4 " | 1 1/2 " | 2 " | 2 1/2 " |



ĐẶC ĐIỂM KỸ THUẬT

- Áp suất danh nghĩa: 10/16 bar
- Môi trường làm việc: Nước, chất lỏng không ăn mòn
- Nhiệt độ làm việc: $-10^{\circ}\text{C} < T < 120^{\circ}\text{C}$
- Tiêu chuẩn ren: BS 21 / ISO 228- 1- 2000

SPECIFICATION

- Nominal pressure: 10/16 bar
- Working medium: water, non corrosive liquid
- Working temperature: $-10^{\circ}\text{C} < T < 120^{\circ}\text{C}$
- Thread standard: BS 21 / ISO 228- 1- 2000

DANH MỤC VẬT LIỆU | PARTS LIST & MATERIAL

| No | Bộ phận / Part | Chất liệu / Material |
|----|--------------------------------|----------------------|
| 1 | Thân van - Body | Đồng thau – Brass |
| 2 | Cụm phao - Float ball assembly | PP |
| 3 | Nắp van - Bonnet | Đồng thau - Brass |
| 4 | Nắp khóa - Lock cap | Đồng thau – Brass |
| 5 | Vòng đệm - O-ring | EPDM |
| 6 | Lưới lọc - Filter screen | Inox 304 - SS304 |

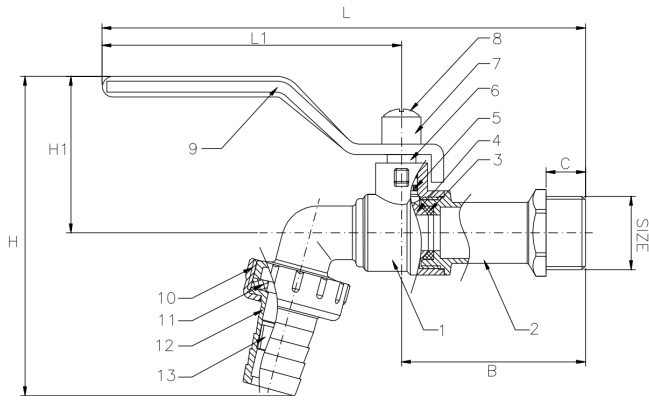
THÔNG SỐ KỸ THUẬT (PN16) | DIMENSION

| Kích thước Dimension | 1/2" DN15 | 3/4" DN20 | 1" DN25 |
|-------------------------|--------------|--------------|------------|
| D ± 1(mm) | 12 | 14 | 21 |
| H ± 3(mm) | 64 | 67 | 67 |
| G | 1/2 " | 3/4" | 1" |

VÒI ĐỒNG

BRASS TAP





| No | Bộ phận / Part | Chất liệu / Material |
|----|--------------------------------|------------------------|
| 1 | Thân van - Body | Đồng thau – Brass |
| 2 | Ống van - Pipe | Đồng thau – Brass |
| 3 | Gioăng thân - Seal body | Teflon – PTFE |
| 4 | Bi - Ball | Đồng thau – Brass |
| 5 | Vòng đệm - O-ring | EPDM |
| 6 | Trục van - Stem | Đồng thau – Brass |
| 7 | Bạc lót - Bushing | Đồng thau – Brass |
| 8 | Vít - Screw | Inox – Stainless steel |
| 9 | Tay gạt - Handle | Thép mạ |
| 10 | Đai ốc - Nut | Đồng thau – Brass |
| 11 | Gioăng cao su Rubber Gasket | EPDM |
| 12 | Miệng vòi - Outlet | Đồng thau – Brass |
| 13 | Chia nước - Collector | PE |

ĐẶC ĐIỂM & HIỆU SUẤT

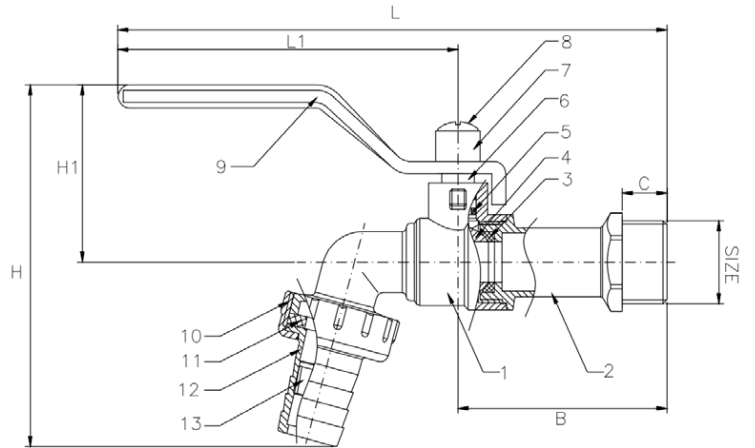
1. Điều khiển đóng/mở dòng chảy dễ dàng bằng tay gạt. Kết cấu đơn giản, vận hành nhanh, độ bền cao, chống ăn mòn tốt nhờ vật liệu đồng
2. Dùng phổ biến trong hệ thống cấp nước dân dụng, công nghiệp, vườn cây, nhà máy, khu dân cư, trường học...
3. Có thể chia theo cấu tạo (Ren ngoài, ren trong, nối ống...), kích cỡ (DN15–DN20), hoặc tay gạt (nhôm, inox, nhựa...)

FEATURES & PERFORMANCE

1. *Easy flow control: On/off flow control is easily operated via a lever handle. The valve features a simple structure, quick operation, high durability, and excellent corrosion resistance due to its brass material.*
2. *Wide application: Commonly used in residential and industrial water supply systems, gardens, factories, residential areas, schools, and more.*
3. *Various configurations: Available in different designs (External thread, internal thread, socket connection, etc.), sizes (DN15–DN50), and lever handle materials (aluminum, stainless steel, plastic, etc.).*

VÒI ĐỒNG TAY THÉP MẠ CROM

BRASS TAP (PW04)



DANH MỤC VẬT LIỆU | PARTS LIST & MATERIAL

| No | Bộ phận / Part | Chất liệu / Material |
|----|-----------------------------|---------------------------------------|
| 1 | Thân van - Body | Đồng thau - Brass |
| 2 | Ống van - Pipe | Đồng thau - Brass |
| 3 | Gioăng thân - Seal body | Teflon - PTFE |
| 4 | Bi - Ball | Đồng thau mạ chrome - Chromated Brass |
| 5 | Vòng đệm - O-ring | EPDM |
| 6 | Trục van - Stem | Đồng thau - Brass |
| 7 | Bạc lót - Bushing | Đồng thau - Brass |
| 8 | Vít - Screw | Inox - Stainless steel |
| 9 | Tay gạt - Handle | Thép mạ - Steel |
| 10 | Đai ốc - Nut | Đồng thau - Brass |
| 11 | Gioăng cao su Rubber Gasket | EPDM |
| 12 | Miệng vòi - Outlet | Đồng thau - Brass |
| 13 | Chia nước - Collector | PE/ HDPE |

ĐẶC ĐIỂM KỸ THUẬT

- Áp suất danh nghĩa: 10/16 bar
- Van chuyên dùng cho nước sạch, chất lỏng không ăn mòn
- Nhiệt độ làm việc: $-20^{\circ}\text{C} < T < 100^{\circ}\text{C}$
- Tiêu chuẩn ren: BS 21 / ISO 228- 1- 2000

SPECIFICATION

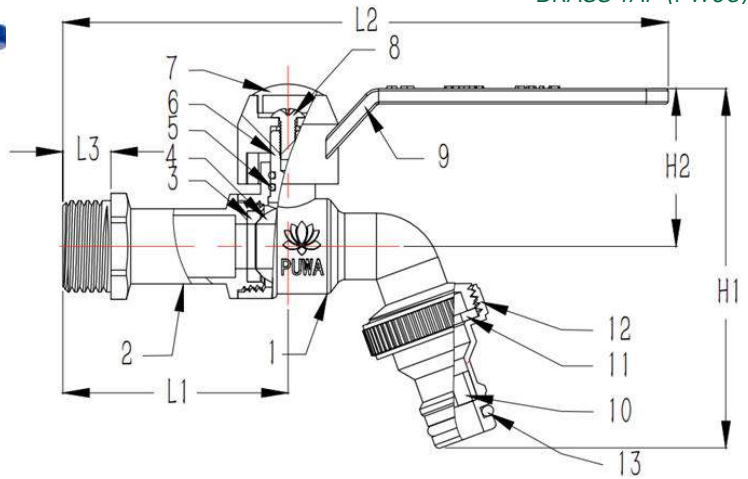
- Nominal pressure: 10/16 bar
- Used for Water, non corrosive liquid
- Working temperature: $-20^{\circ}\text{C} < T < 100^{\circ}\text{C}$
- Thread standard: BS 21 / ISO 228- 1- 2000

THÔNG SỐ KỸ THUẬT (PN16) | DIMENSION

| Kích thước Dimension | 1/2" DN15 | 3/4" DN20 |
|-------------------------|--------------|--------------|
| H | 85 | 85 |
| L | 135 | 142 |
| H1 | 45 | 45 |
| L1 | 84 | 84 |
| B | 51,5 | 55 |
| C | 11 | 13 |

VÒI ĐỒNG TAY NHÔM

BRASS TAP (PW05)



DANH MỤC VẬT LIỆU | PARTS LIST & MATERIAL

| No | Bộ phận / Part | Chất liệu / Material |
|----|-------------------------------|--|
| 1 | Thân vòi - Body | Đồng thau - Brass |
| 2 | Ống vòi - Pipe | Đồng thau - Brass |
| 3 | Gioăng bi - Seats | Teflon - PTFE |
| 4 | Bi - Ball | Đồng thau mạ chrome Chromated Brass |
| 5 | Đệm trục - O-Ring | EPDM |
| 6 | Trục van - Stem | Đồng thau - Brass |
| 7 | Nắp che - Plastic cover | Nhựa - Plastic |
| 8 | Vít - Screw | Inox - Stainless steel |
| 9 | Tay gạt - Lever handle | Hợp kim nhôm - Aluminium Alloy |
| 10 | Chia nước - Collector | PE/ HDPE |
| 11 | Gioăng cao su - Rubber Gasket | EPDM |
| 12 | Miệng vòi - Outlet | Đồng thau - Brass |
| 13 | Vòng đệm - O-Ring | EPDM |

ĐẶC ĐIỂM KỸ THUẬT

- Vòi chuyên dùng cho nước sạch, chất lỏng không ăn mòn
- Tiêu chuẩn ren BS 21 / ISO 228- 1- 2000
- Áp lực làm việc: 10/16 bar
- Nhiệt độ làm việc: $- 10^{\circ}\text{C} < T < 100^{\circ}\text{C}$

SPECIFICATION

- Used for Water, non corrosive liquid
- Threads standard BS 21 / ISO 228- 1- 2000
- Working pressure: 10/16 bar
- Working temperature: $- 10^{\circ}\text{C} < T < 100^{\circ}\text{C}$

THÔNG SỐ KỸ THUẬT (PN10) | DIMENSION

| Kích thước Dimension | 1/2" DN15 | 3/4" DN20 |
|-------------------------|--------------|--------------|
| L1 (mm) | 41.5 | 44 |
| L2 (mm) | 128.5 | 131 |
| L3 (mm) | 10 | 11 |
| H1 (mm) | 81 | 81 |
| H2 (mm) | 36 | 36 |

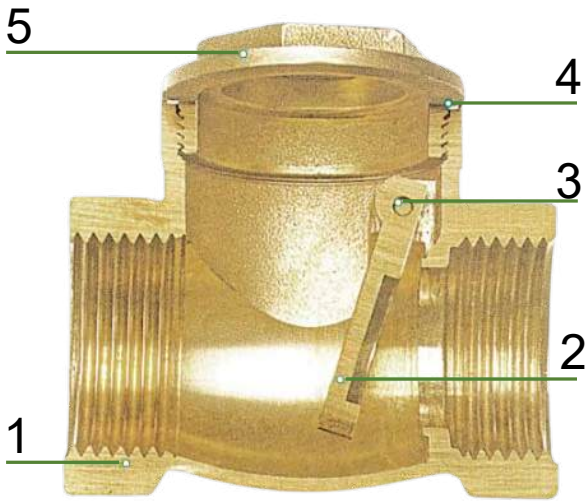
THÔNG SỐ KỸ THUẬT (PN16) | DIMENSION

| Kích thước Dimension | 1/2" DN15 | 3/4" DN20 |
|-------------------------|--------------|--------------|
| L1 (mm) | 51.5 | 54.5 |
| L2 (mm) | 138.5 | 141.5 |
| L3 (mm) | 11 | 12 |
| H1 (mm) | 81 | 81.5 |
| H2 (mm) | 36 | 36 |

VAN 1 CHIỀU

CHECK VALVE





| No | Bộ phận / Part | Chất liệu / Material |
|----|-----------------------|----------------------|
| 1 | Thân van - Body | Đồng thau – Brass |
| 2 | Đĩa lật - Valve plate | Đồng thau – Brass |
| 3 | Chốt - Pin | Đồng thau – Brass |
| 4 | Vòng đệm – O-ring | PTFE |
| 5 | Nắp đậy - Valve cover | Đồng thau – Brass |

ĐẶC ĐIỂM & HIỆU SUẤT

1. Van 1 chiều - van ngăn dòng ngược hoạt động tự động theo hướng dòng chảy, ngăn dòng chảy ngược
2. Cơ chế hoạt động hoàn toàn tự động nhờ động năng lưu chất
3. Van phi kim kín tốt hơn van kim loại; van kim loại cho phép rò rỉ tới 10×DN mm³/s
4. Áp suất làm việc tiêu chuẩn: 10/16 Bar
5. Nhiệt độ hoạt động: - 20°C đến 120°C

FEATURES & PERFORMANCE

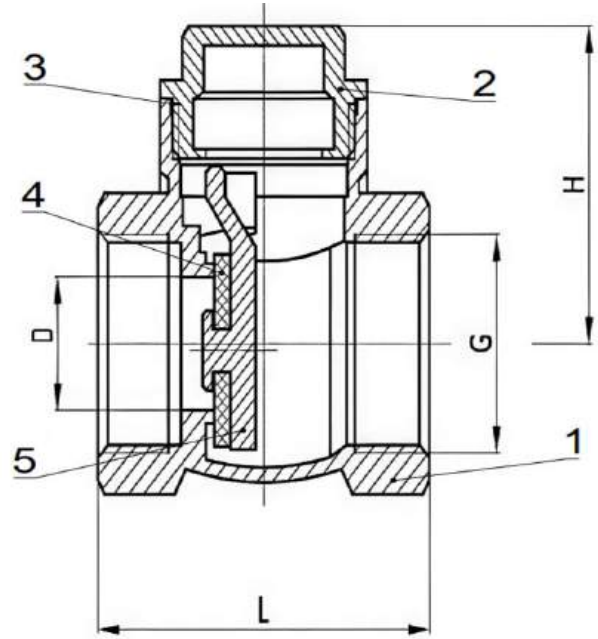
1. Check valve - non- return valve operates automatically in the direction of fluid flow, preventing backflow
2. Fully automatic mechanism driven by the kinetic energy of the fluid
3. Non- metallic valves offer better sealing performance than metallic valves; metallic valves may allow leakage up to 10×DN mm³/s
4. Standard working pressure: 10/16 Bar
5. Operating temperature: - 20°C to 120°C

HƯỚNG DẪN SỬ DỤNG & LẮP ĐẶT

1. Kiểm tra kích thước ống trước khi lắp
2. Lắp van nằm ngang
3. Hướng lắp đúng chiều dòng chảy
4. Đảm bảo bộ phận đóng/mở vận hành linh hoạt
5. Sau lắp đặt, kiểm tra độ kín và áp suất. Không sử dụng nếu không đạt chuẩn

INSTALLATION & OPERATING INSTRUCTIONS

1. Check the pipe dimensions before installation
2. Install the valve in a horizontal position
3. Ensure the flow direction matches the installation direction indicated
4. Ensure the opening/closing mechanism operates smoothly and freely
5. After installation, test for tightness and pressure resistance. Do not use if the valve does not meet the required standards



DANH MỤC VẬT LIỆU | PARTS LIST & MATERIAL

| No | Bộ phận / Part | Chất liệu / Material |
|----|----------------------------|----------------------|
| 1 | Thân van - Body | Đồng thau - Brass |
| 2 | Nắp van - Bonnet | Đồng thau - Brass |
| 3 | Gioăng nắp - Gland packing | Teflon - PTFE |
| 4 | Cao su đĩa - Disc rubber | Teflon - PTFE |
| 5 | Đĩa - Disc | Đồng thau - Brass |

ĐẶC ĐIỂM KỸ THUẬT

- Van một chiều ren đồng, lá lật
- Van chuyên dùng cho nước sạch, chất lỏng không ăn mòn
- Tiêu chuẩn ren BS 21 / ISO 228- 1- 2000
- Áp lực làm việc: 10/16 bar
- Nhiệt độ làm việc: - 10 °C < T < 120 °C

SPECIFICATION

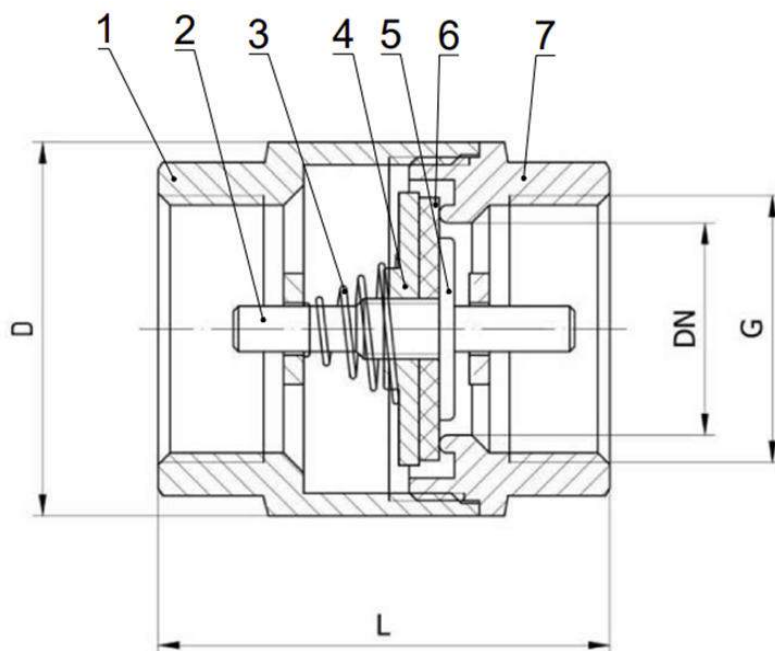
- Brass Swing check valve, With Brass seat, Screwed ends
- Used for Water, non corrosive liquid
- Threads standard BS 21 / ISO 228- 1- 2000
- Working pressure: 10/16 bar
- Working temperature: - 10 °C < T < 120 °C

THÔNG SỐ KỸ THUẬT (PN16) | DIMENSION

| Kích thước Dimension | 1/2" DN 15 | 3/4" DN20 | 1" DN25 | 1.1/4" DN32 | 1.1/2" DN40 | 2" DN50 | 2.1/2" DN65 | 3" DN80 | 4" DN100 |
|-------------------------|---------------|--------------|------------|----------------|----------------|------------|----------------|------------|-------------|
| L ± 3 (mm) | 43 | 48.5 | 52 | 60 | 66.5 | 76.5 | 104.5 | 120 | 130 |
| ØD ± 2 (mm) | 12.5 | 17 | 20 | 28 | 32.5 | 42.5 | 55 | 65 | 83 |
| G | 1/2" | 3/4" | 1" | 1 1/4" | 1 1/2" | 2" | 2 1/2" | 3" | 4" |
| H ± 5 (mm) | 30 | 31.5 | 37.5 | 46 | 51 | 58.5 | 73.5 | 80.5 | 104.5 |

THÔNG SỐ KỸ THUẬT (PN10) | DIMENSION

| Kích thước Dimension | 1/2" DN 15 | 3/4" DN20 | 1" DN25 |
|-------------------------|---------------|--------------|------------|
| L ± 2(mm) | 39 | 45.5 | 52 |
| ØD ± 2(mm) | 13 | 17 | 20 |
| G | 1/2" | 3/4" | 1" |
| H ± 5 (mm) | 28.5 | 31.5 | 35.5 |



DANH MỤC VẬT LIỆU | PARTS LIST & MATERIAL

| No | Bộ phận / Part | Chất liệu / Material |
|----|-------------------|----------------------|
| 1 | Thân van - Body | Đồng thau - Brass |
| 2 | Trục van - Stem | Đồng thau - Brass |
| 3 | Lò xo - Spring | Đồng thau - Brass |
| 4 | Đĩa - Disc | Đồng thau - Brass |
| 5 | Đĩa đệm - Bearing | Đồng thau - Brass |
| 6 | Gioăng - Gasket | Cao su Nitrile - NBR |
| 7 | Nắp van - Bonnet | Đồng thau - Brass |

ĐẶC ĐIỂM KỸ THUẬT

- Van chuyên dùng cho nước sạch, chất lỏng không ăn mòn
- Tiêu chuẩn ren BS 21 / ISO 228- 1- 2000
- Áp lực làm việc: 10/16 bar
- Nhiệt độ làm việc: $- 10\text{ }^{\circ}\text{C} < T < 120\text{ }^{\circ}\text{C}$

SPECIFICATION

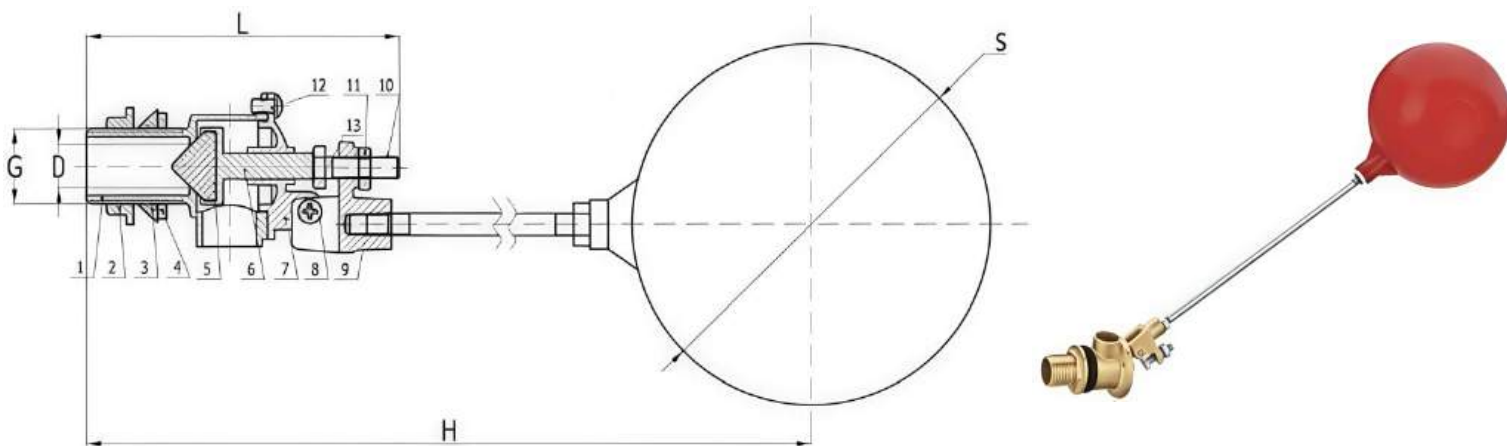
- Used for Water, non corrosive liquid
- Threads standard BS 21 / ISO 228- 1- 2000
- Working pressure: 10/16 bar
- Working temperature: $- 10\text{ }^{\circ}\text{C} < T < 120\text{ }^{\circ}\text{C}$

THÔNG SỐ KỸ THUẬT (PN16) | DIMENSION

| Kích thước Dimension | 1/2" DN15 | 3/4" DN20 | 1" DN25 | 1.1/4" DN32 | 1.1/2" DN40 | 2" DN50 |
|-------------------------|--------------|--------------|------------|----------------|----------------|------------|
| L±2 (mm) | | 46.5 | 48 | 60 | 68 | 74 |
| DN±2 (mm) | | 19 | 21.5 | 36 | 42 | 53 |
| G (mm) | | 3/4 " | 1 " | 1 1/4 " | 1 1/2 " | 2 " |
| D±2 (mm) | | 37 | 44 | 56 | 65 | 79.5 |

THÔNG SỐ KỸ THUẬT (PN10) | DIMENSION

| Kích thước Dimension | 1/2" DN15 | 3/4" DN20 |
|-------------------------|--------------|--------------|
| L (mm) | 38.5 | 43 |
| DN (mm) | 16.5 | 19 |
| G (mm) | 1/2 " | 3/4 " |
| D (mm) | 28.5 | 33.3 |



DANH MỤC VẬT LIỆU | PARTS LIST & MATERIAL

| No | Bộ phận / Part | Chất liệu / Material |
|----|-----------------------------------|----------------------|
| 1 | Thân van - Body | Đồng thau - Brass |
| 2 | Đai ốc hãm - Lock nut | Đồng thau - Brass |
| 3 | Vòng đệm côn - Tapered washer | Cao su Nitrile – NBR |
| 4 | Vòng đệm cao su - Rubber washer | Cao su Nitrile – NBR |
| 5 | Nút bịt - Sealing plug | Silicon - SIL |
| 6 | Lõi van - Valve core | Đồng thau - Brass |
| 7 | Nắp van phao - Float valve bonnet | Đồng thau - Brass |
| 8 | Vít - Screw | Inox 304 - SS304 |
| 9 | Co nối - Elbow | Đồng thau - Brass |
| 10 | Bu lông lục giác - Hex bolt | Inox 304 - SS304 |
| 11 | Đai ốc lục giác - Hex nut | Inox 304 - SS304 |
| 12 | Vít - Screw | Inox 304 - SS304 |
| 12 | Đai ốc lục giác - Hex nut | Inox 304 - SS304 |

ĐẶC ĐIỂM KỸ THUẬT

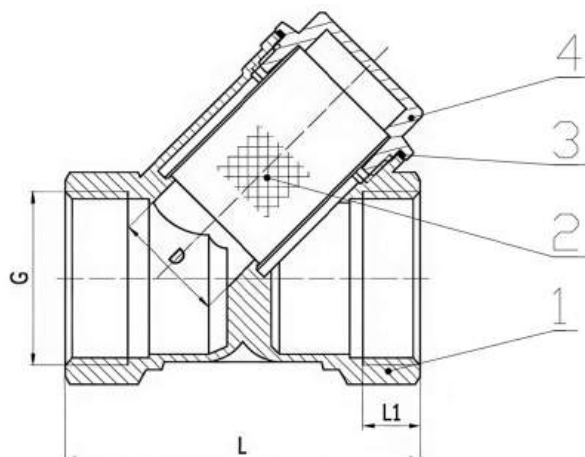
- Van chuyên dùng cho nước sạch, chất lỏng không ăn mòn
- Tiêu chuẩn ren BS 21 / ISO 228- 1- 2000
- Áp lực làm việc: 10/16 bar
- Nhiệt độ làm việc: - 10 °C < T < 90 °C

SPECIFICATION

- Used for Water, non corrosive liquid
- Threads standard BS 21 / ISO 228- 1- 2000
- Working pressure: 10/16 bar
- Working temperature: - 10 °C < T < 90 °C

THÔNG SỐ KỸ THUẬT (PN16) | DIMENSION

| Kích thước Dimension | 1/2" DN15 | 3/4" DN20 | 1" DN25 | 1.1/4" DN32 | 1.1/2" DN40 | 2" DN50 |
|-------------------------|--------------|--------------|------------|----------------|----------------|------------|
| L ± 1(mm) | 91 | 91 | 97 | 107 | 122.7 | 138.5 |
| ØD ± 1(mm) | 11.5 | 15 | 19 | 19.5 | 30 | 30 |
| H ± 5 (mm) | 330 | 330 | 500 | 510 | 600 | 660 |
| S ± 2 (mm) | 152.5 | 152.5 | 254 | 254 | 304.8 | 304.8 |
| G | 1/2 " | 3/4 " | 1 " | 1.1/4 " | 1.1/2 " | 2 " |



DANH MỤC VẬT LIỆU | PARTS LIST & MATERIAL

| No | Bộ phận / Part | Chất liệu / Material |
|----|----------------------------|------------------------|
| 1 | Thân van - Body | Đồng thau - Brass |
| 2 | Lưới lọc - Filter | Inox - Stainless steel |
| 3 | Gioăng nắp - Gland packing | Teflon - PTFE |
| 4 | Nắp van - Bonnet | Đồng thau - Brass |

ĐẶC ĐIỂM KỸ THUẬT

- Van chuyên dùng cho nước sạch, chất lỏng không ăn mòn
- Tiêu chuẩn ren BS 21 / ISO 228- 1- 2000
- Áp lực làm việc: 10/16 bar
- Nhiệt độ làm việc: - 10 °C < T < 120 °C

SPECIFICATION

- Used for Water, non corrosive liquid
- Threads standard BS 21 / ISO 228- 1- 2000
- Working pressure: 10/16 bar
- Working temperature: - 10 °C < T < 120 °C

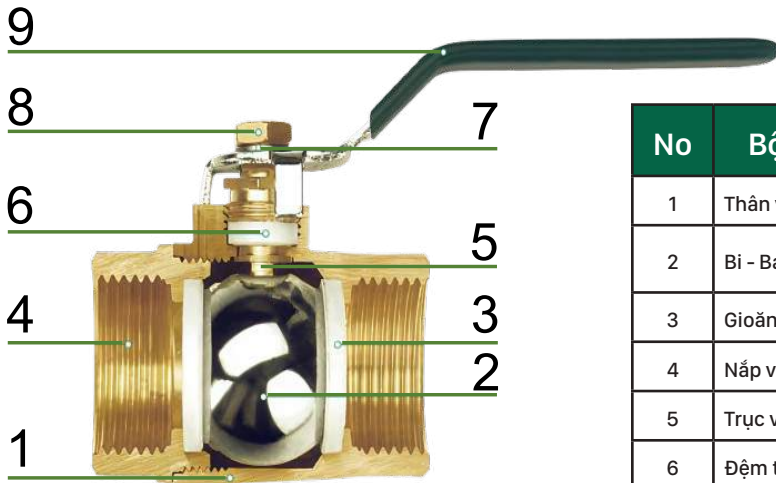
THÔNG SỐ KỸ THUẬT (PN16) | DIMENSION

| Kích thước Dimension | 1/2" DN15 | 3/4" DN20 | 1" DN25 | 1 1/4" DN32 | 1 1/2" DN40 | 2" DN50 | 2 1/2" DN65 |
|-------------------------|--------------|--------------|------------|----------------|----------------|------------|----------------|
| L ± 1(mm) | 54 | 58 | 68 | 82 | 92 | 107 | 140 |
| ØD ± 1(mm) | 15 | 17.5 | 21 | 32 | 30 | 36 | 52.5 |
| G | 1/2 " | 3/4 " | 1 " | 1 1/4 " | 1 1/2 " | 2 " | 2 1/2 " |
| L1 ± 1 (mm) | 10 | 11 | 11 | 14 | 15 | 17 | 21 |
| H ± 5 (mm) | 52.5 | 71 | 71 | 87.5 | 99.5 | 114.5 | 143 |

VAN BI

BALL VALVE





| No | Bộ phận / Part | Chất liệu / Material |
|----|----------------------|--|
| 1 | Thân van - Body | Đồng thau - Brass |
| 2 | Bi - Ball | Đồng thau mạ chrome Chromated brass |
| 3 | Gioăng bi - Seat | Chromated brass |
| 4 | Nắp van - Bonnet | Đồng thau - Brass |
| 5 | Trục van - Stem | Đồng thau - Brass |
| 6 | Đệm trục - Filler | Teflon - PTFE |
| 7 | Ốc áp lực - Lock nut | Đồng thau - Brass |
| 8 | Đai ốc - Nut | Inox – Stainless Steel |
| 9 | Tay gạt - Handle | Thép/ Inox/ Hợp kim nhôm – Steel/ Stainless Steel/ Aluminum Alloy |

ĐẶC ĐIỂM & HIỆU SUẤT

1. Đóng/mở nhanh: Phù hợp hệ thống cần thao tác nhanh, kín tốt
2. Lưu thông toàn phần: Giảm trở kháng, tăng lưu lượng, hiệu suất cao
3. Cấu tạo đơn giản: Dễ bảo trì, độ kín lâu dài
4. Linh hoạt dòng chảy: Không giới hạn chiều dòng môi chất
5. Áp suất vận hành: Áp suất danh định 10/16 Bar

HƯỚNG DẪN SỬ DỤNG & LẮP ĐẶT

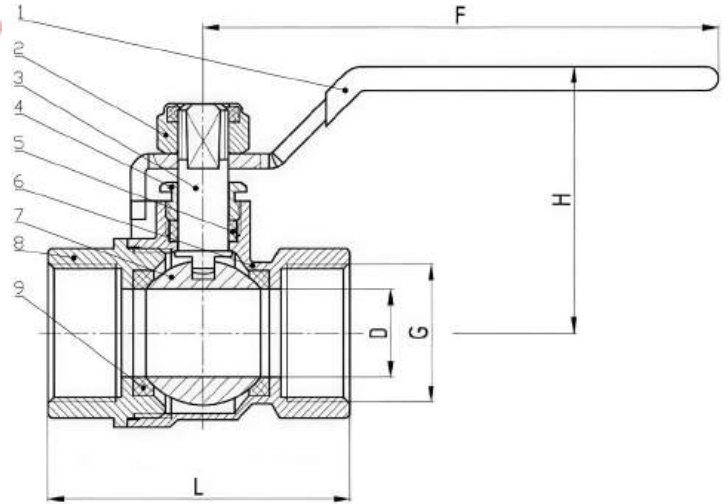
1. Kiểm tra kiểu van, áp suất và yêu cầu độ kín trước khi lắp đặt
2. Tuân thủ hướng dòng và cấu tạo để tránh hư hỏng
3. Đảm bảo độ kín đạt chuẩn, tránh rò rỉ
4. Bảo trì định kỳ, vệ sinh bằng môi chất không ăn mòn để duy trì hiệu suất

INSTALLATION & OPERATING INSTRUCTIONS

1. Check valve type, pressure rating, and sealing requirements before installation
2. Follow flow direction and construction guidelines to prevent damage
3. Ensure standard sealing performance to avoid leakage
4. Perform regular maintenance and clean with non-corrosive media to maintain efficiency

FEATURES & PERFORMANCE

1. Quick opening/closing: Suitable for systems requiring fast operation with good sealing
2. Full bore flow: Reduces resistance, increases flow rate, and enhances efficiency
3. Simple structure: Easy maintenance and long-lasting sealing performance
4. Flexible flow direction: No limitation on the direction of the fluid
5. Operating pressure: Nominal pressure 10/16 Bar



DANH MỤC VẬT LIỆU | PARTS LIST & MATERIAL

| No | Bộ phận / Part | Chất liệu / Material |
|----|------------------------|--|
| 1 | Tay van – Lever handle | Thép/ Inox/ Hợp kim nhôm – Steel/ Stainless steel/ Aluminium Alloy |
| 2 | Ốc tay van – Wheel nut | Inox – Stainless steel |
| 3 | Trục van - Stem | Đồng thau - Brass |
| 4 | Ốc áp lực - Lock nut | Đồng thau – Brass |
| 5 | Gioăng trục - O-Ring | EPDM |
| 6 | Thân van - Body | Đồng thau – Brass |
| 7 | Bi - Ball | Đồng thau mạ chrome Chromated brass |
| 8 | Nắp van - Bonnet | Đồng thau – Brass |
| 9 | Gioăng bi - Seats | Teflon – PTFE |

ĐẶC ĐIỂM KỸ THUẬT

- Van chuyên dùng cho nước sạch, chất lỏng không ăn mòn
- Tiêu chuẩn ren BS 21 / ISO 228- 1- 2000
- Áp lực làm việc: 10/16 bar
- Nhiệt độ làm việc: - 10 °C < T < 120 °C

SPECIFICATION

- Used for Water, non corrosive liquid
- Threads standard BS 21 / ISO 228- 1- 2000
- Working pressure: 10/16 bar
- Working temperature: - 10 °C < T < 120 °C

THÔNG SỐ KỸ THUẬT (PN16) | DIMENSION

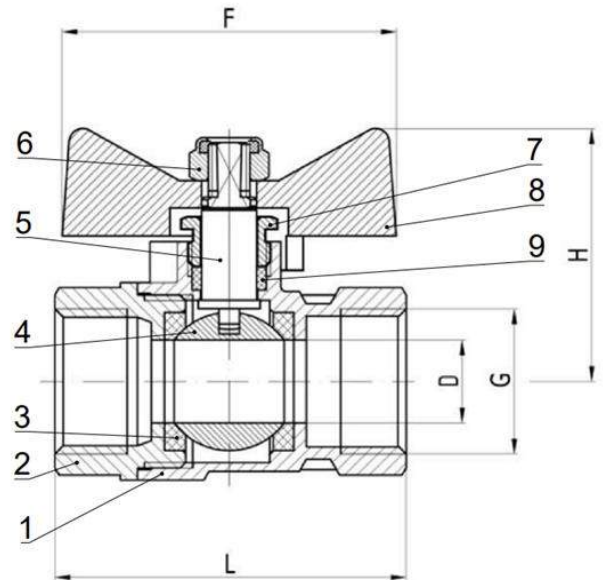
| Kích thước Dimension | 1/2" DN15 | 3/4" DN20 | 1" DN25 | 1 1/4" DN32 | 1 1/2" DN40 | 2" DN50 | 2 1/2" DN65 | 3" DN80 | 4" DN100 |
|----------------------|-----------|-----------|---------|-------------|-------------|---------|-------------|---------|----------|
| L ± 1(mm) | 49.5 | 57 | 65 | 72 | 77.5 | 90.5 | 103.5 | 118.5 | 141 |
| ØD ± 1(mm) | 13 | 15 | 19 | 25 | 29 | 36 | 50 | 56 | 72 |
| G | 1/2 " | 3/4 " | 1 " | 1 1/4 " | 1 1/2 " | 2 " | 2 1/2 " | 3 " | 4 " |
| H ± 5 (mm) | 41.5 | 48 | 53.5 | 61 | 68 | 75 | 91 | 108.5 | 129.5 |
| F ± 5 (mm) | 85.5 | 90 | 104 | 105 | 116 | 135.5 | 165 | 190 | 235 |

THÔNG SỐ KỸ THUẬT (PN10) | DIMENSION

| Kích thước Dimension | 1/2" DN15 | 3/4" DN20 |
|----------------------|-----------|-----------|
| L ± 3(mm) | 48 | 54 |
| ØD ± 1(mm) | 13 | 15 |
| G | 1/2 " | 3/4 " |
| H ± 5 (mm) | 42 | 46.5 |
| F ± 5 (mm) | 74 | 78 |

VAN BI ĐỒNG TAY BƯỚM

BRASS BALL VALVE WITH BUTTERFLY HANDLE (PW15)



DANH MỤC VẬT LIỆU | PARTS LIST & MATERIAL

| No | Bộ phận / Part | Chất liệu / Material |
|----|----------------------------|--|
| 1 | Thân van - Body | Đồng thau - Brass |
| 2 | Nắp van - Bonnet | Đồng thau - Brass |
| 3 | Gioăng bi - Seats | Teflon – PTFE |
| 4 | Bi - Ball | Đồng thau mạ chrome Chromated brass |
| 5 | Trục van - Stem | Đồng thau - Brass |
| 6 | Ốc tay van – Wheel nut | Inox – Stainless steel |
| 7 | Ốc áp lực – Lock nut | Đồng thau – Brass |
| 8 | Tay van – Butterfly handle | Hợp kim Kẽm/ Nhựa ABS – Zinc Alloy/ ABS |
| 9 | Gioăng trục – O- ring | Teflon – PTFE |

ĐẶC ĐIỂM KỸ THUẬT

- Van chuyên dùng cho nước sạch, chất lỏng không ăn mòn
- Tiêu chuẩn ren BS 21 / ISO 228- 1- 2000
- Áp lực làm việc: 10/16 bar
- Nhiệt độ làm việc: - 10 °C < T < 120 °C

SPECIFICATION

- Used for Water, non corrosive liquid
- Threads standard BS 21 / ISO 228- 1- 2000
- Working pressure: 10/16 bar
- Working temperature: - 10 °C < T < 120 °C



THÔNG SỐ KỸ THUẬT (PN16) | DIMENSION

| Kích thước Dimension | 1/2" DN15 | 1/2" DN20 | 1/2" DN25 |
|-------------------------|--------------|--------------|--------------|
| L ± 2 (mm) | 51 | 50 | 59 |
| ØD ± 2 (mm) | 12 | 17 | 22 |
| G | 1/2" | 3/4" | 1" |
| H ± 5 (mm) | 36.5 | 37.5 | 48 |
| F ± 5 (mm) | 49 | 51 | 64.5 |

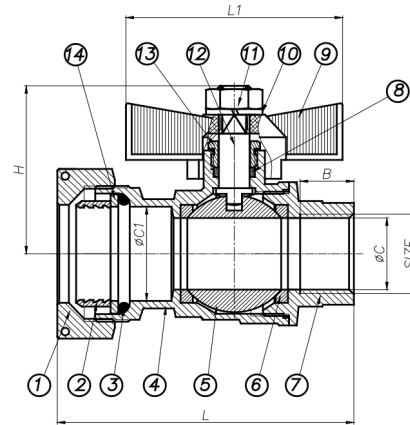
Van Bi Tay Bướm (Tay ABS)
Brass Butterfly Handle Ball Valve (ABS Handle)



Van Bi Tay Bướm (Tay Hợp Kim)
Brass Butterfly Handle Ball Valve
(Zinc Alloy Handle)



Van Bi Tay Bướm (Tay Đồng thau)
Brass Butterfly Handle Ball Valve
(Brass Handle)



DANH MỤC VẬT LIỆU | PARTS LIST & MATERIAL

| No | Bộ phận / Part | Chất liệu / Material |
|----|----------------------------|--|
| 1 | Đai ốc 2 - Wheel nut 2 | Đồng thau – Brass |
| 2 | Vòng ôm ống - Oring | Đồng thau – Brass |
| 3 | Gioăng ống mềm - Seats | Cao su Nitrile – NBR |
| 4 | Thân - Body | Đồng thau - Brass |
| 5 | Bi - Ball | Đồng thau mạ chrome Chromated brass |
| 6 | Gioăng bi - Seats | Teflon – PTFE |
| 7 | Nắp - Bonnet | Đồng thau - Brass |
| 8 | Gioăng trục - O-Ring | Teflon – PTFE |
| 9 | Tay van – Lever handle | ABS/ Hợp kim kẽm - ABS/ Zinc Alloy |
| 10 | Đệm vênh Spring washers | Inox - Stainless steel |
| 11 | Ốc tay - Wheel nut | Inox - Stainless steel |
| 12 | Trục - Stem | Đồng thau - Brass |
| 13 | Ốc áp lực - Nut | Đồng thau – Brass |
| 14 | Vòng đệm - O-Ring | Teflon – PTFE |

ĐẶC ĐIỂM KỸ THUẬT

- Van chuyên dùng cho nước sạch, chất lỏng không ăn mòn
- Tiêu chuẩn ren BS 21 / ISO 228- 1- 2000
- Áp lực làm việc: 10/16 bar
- Nhiệt độ làm việc: - 10 °C < T < 120 °C

SPECIFICATION

- Used for Water, non corrosive liquid
- Threads standard BS 21 / ISO 228- 1- 2000
- Working pressure: 10/16 bar
- Working temperature: - 10 °C < T < 120 °C



Van Bi Liên Hợp Ren Trong
Brass Combination Ball Valve, Internal Thread

THÔNG SỐ KỸ THUẬT (PN16) | DIMENSION

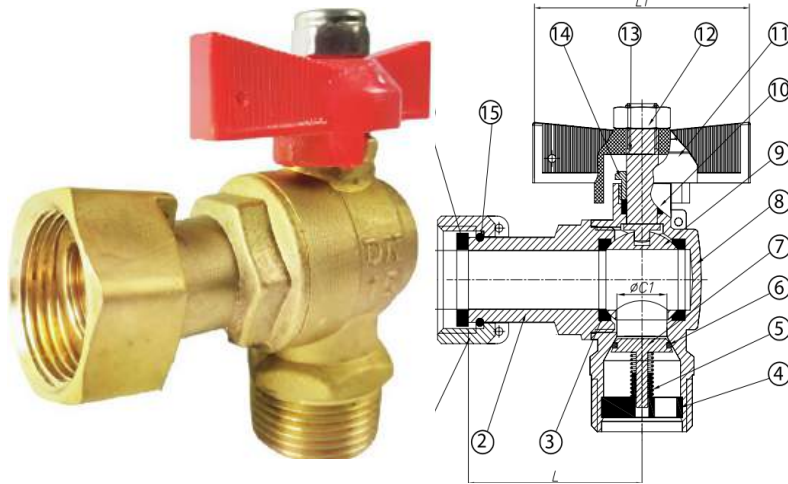
| Kích thước Dimension | 1/2" DN15 | 3/4" DN20 |
|-------------------------|--------------|--------------|
| ØC (mm) | 15 | 19 |
| ØC1 (mm) | 20.5 | 25.5 |
| B (mm) | 15 | 17 |
| L (mm) | 68 | 80.3 |
| L1 (mm) | 56.5 | 56.5 |
| H (mm) | 43.5 | 46 |
| T.lượng Weight (g) | 204 | 305 |
| Cái/ hộp Pcs/ box | 12 | 10 |



Van Bi Liên Hợp Ren Trong
Brass Combination Ball Valve, External Thread

VAN GÓC 1 CHIỀU LẮP ĐỒNG HỒ NƯỚC

BRASS ANGLE VALVE WITH CHECK VALVE, CONNECT TO WATER METER (PW25)



DANH MỤC VẬT LIỆU | PARTS LIST & MATERIAL

| No | Bộ phận / Part | Chất liệu / Material |
|----|----------------------------|--|
| 1 | Đai ốc 1 - Wheel nut 1 | Đồng thau – Brass |
| 2 | Nối thân - Body | Đồng thau - Brass |
| 3 | Gioăng bi - Seats | Teflon – PTFE |
| 4 | Vòng định hướng | PVC |
| 5 | Lò xo - Spring | Inox - Stainless steel |
| 6 | Gioăng đĩa - Seats | Cao su – NBR |
| 7 | Đĩa - Disc | Đồng thau - Brass |
| 8 | Thân - Body | Đồng thau - Brass |
| 9 | Bi - Ball | Đồng thau mạ chrome Chromated brass |
| 10 | Gioăng trục – O-ring | Teflon – PTFE |
| 11 | Tay van - Butterfly handle | ABS/ Hợp kim kẽm – ABS/ Zinc Alloy |
| 12 | Ốc tay - Wheel nut | Inox - Stainless steel |
| 13 | Trục - Stem | Đồng thau - Brass |
| 14 | Ốc áp lực - Nut | Đồng thau – Brass |
| 15 | Vòng hãm - Ring pin | Inox - Stainless steel |
| 16 | Gioăng đệm - O-ring | Cao su Nitrile - NBR |

ĐẶC ĐIỂM KỸ THUẬT

- Van chuyên dùng cho nước sạch, chất lỏng không ăn mòn
- Tiêu chuẩn ren BS 21 / ISO 228- 1- 2000
- Áp lực làm việc: 10/16 bar
- Nhiệt độ làm việc: - 10 °C < T < 120 °C

SPECIFICATION

- Used for Water, non corrosive liquid
- Threads standard BS 21 / ISO 228- 1- 2000
- Working pressure: 10/16 bar
- Working temperature: - 10 °C < T < 120 °C

THÔNG SỐ KỸ THUẬT (PN16) | DIMENSION

| Kích thước Dimension | 1/2" Tay ABS DN15 | 1/2" Tay Hợp kim DN15 |
|-------------------------|----------------------|--------------------------|
| ØC (mm) | 14 | 16 |
| ØC1 (mm) | 11 | 14.5 |
| L (mm) | 45 | 46 |
| L1 (mm) | 56 | 56 |
| H (mm) | 87 | 87 |
| T.lượng Weight (g) | 251 | 269 |
| Cái/ hộp Pcs/ box | 10 | 10 |



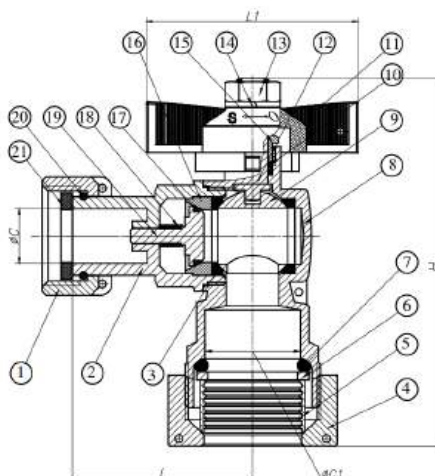
Van Góc 1 Chiều Lắp Trước Đồng Hồ Nước
Brass Angle Valve With Check Valve, Connect Before Water Meter



Van Góc 1 Chiều Lắp Sau Đồng Hồ Nước
Brass Angle Valve With Check Valve, Connect After Water Meter

VAN GÓC LIÊN HỢP 1 CHIỀU

BRASS COMBINATION ANGLE VALVE WITH CHECK VALVE (PW26)



DANH MỤC VẬT LIỆU | PARTS LIST & MATERIAL

| No | Bộ phận / Part | Chất liệu / Material |
|----|------------------------|---|
| 1 | Đai ốc 1 - Wheel nut 1 | Đồng thau – Brass |
| 2 | Nối thân - Body | Đồng thau - Brass |
| 3 | Gioăng bi - Seats | Teflon - PTFE |
| 4 | Đai ốc 2 - Wheel nut 2 | Đồng thau – Brass |
| 5 | Vòng ôm ống - O-ring | Đồng thau – Brass |
| 6 | Vòng đệm - Gland ring | Đồng thau – Brass |
| 7 | Gioăng - Seats | Cao su NBR |
| 8 | Thân - Body | Đồng thau - Brass |
| 9 | Bi - Ball | Đồng thau mạ chrome Chromated brass |
| 10 | Gioăng trực - Seats | Teflon – PTFE |
| 11 | Tay van - Lever handle | ABS/Hợp kim nhôm – ABS/ Aluminum Alloy |
| 12 | Trục van - Stem | Đồng thau - Brass |
| 13 | Ốc tay - Wheel nut | Inox - Stainless steel |
| 14 | Đệm vành - Bearing | Inox - Stainless steel |
| 15 | Ốc áp lực - Nut | Đồng thau – Brass |
| 16 | Đệm đĩa - Disk buffer | Đồng thau - Brass |
| 17 | Gioăng đĩa - Seats | Cao su Nitrile - NBR |
| 18 | Lò xo - Spring | Inox - Stainless steel |
| 19 | Đĩa - Disc | Đồng thau - Brass |
| 20 | Vòng hãm - Ring pin | Inox - Stainless steel |
| 21 | Gioăng đệm - Seats | Cao su Nitrile - NBR |

ĐẶC ĐIỂM KỸ THUẬT

- Van chuyên dùng cho nước sạch, chất lỏng không ăn mòn
- Tiêu chuẩn ren BS 21 / ISO 228- 1- 2000
- Áp lực làm việc: 10/16 bar
- Nhiệt độ làm việc: - 10 °C < T < 120 °C

SPECIFICATION

- Used for Water, non corrosive liquid
- Threads standard BS 21 / ISO 228- 1- 2000
- Working pressure: 10/16 bar
- Working temperature: - 10 °C < T < 120 °C

THÔNG SỐ KỸ THUẬT (PN16) | DIMENSION

| Kích thước Dimension | 1/2" Tay ABS DN15 | 1/2" Tay Hợp kim DN15 |
|-------------------------|----------------------|--------------------------|
| ØC (mm) | 14.5 | 14.5 |
| ØC1 (mm) | 25.5 | 25.5 |
| L (mm) | 45 | 45 |
| L1 (mm) | 56 | 56 |
| H (mm) | 109 | 109 |
| T.lượng Weight (g) | 350 | 163 |
| Cái/ hộp Pcs/ box | 10 | 10 |



VAN CÔNG INOX

STAINLESS STEEL GATE VALVE (DN15-DN100)
PW27-30



VAN BI INOX

STAINLESS STEEL BALL VALVE (DN15-DN100)
PW31-34



VAN MỘT CHIỀU INOX

STAINLESS STEEL CHECK VALVE
(DN15-DN100)
PW35-36

Y LỌC INOX

STAINLESS STEEL Y STRAINER
(DN15-DN100)
PW37



VAN XẢ KHÍ INOX

STAINLESS STEEL AIR RELEASE VALVE (DN15-DN32)

PW38-39

VAN PHAO INOX

STAINLESS STEEL FLOAT VALVE (DN15-DN25)

PW40



VAN GIẢM ÁP INOX

STAINLESS STEEL PRESSURE REDUCING VALVE (DN15-DN32)

PW41-43



VÒI INOX

STAINLESS STEEL TAPS

(DN15-DN20)

PW44-45



www.nhuahoasen.vn

CÔNG TY CỔ PHẦN NHỰA HOA SEN

Đường 2B, Khu công nghiệp Phú Mỹ I, Phường Phú Mỹ, Thành Phố Hồ Chí Minh, Việt Nam

Road 2B, Phu My I Industrial Park, Phu My Ward, Ho Chi Minh City, Vietnam